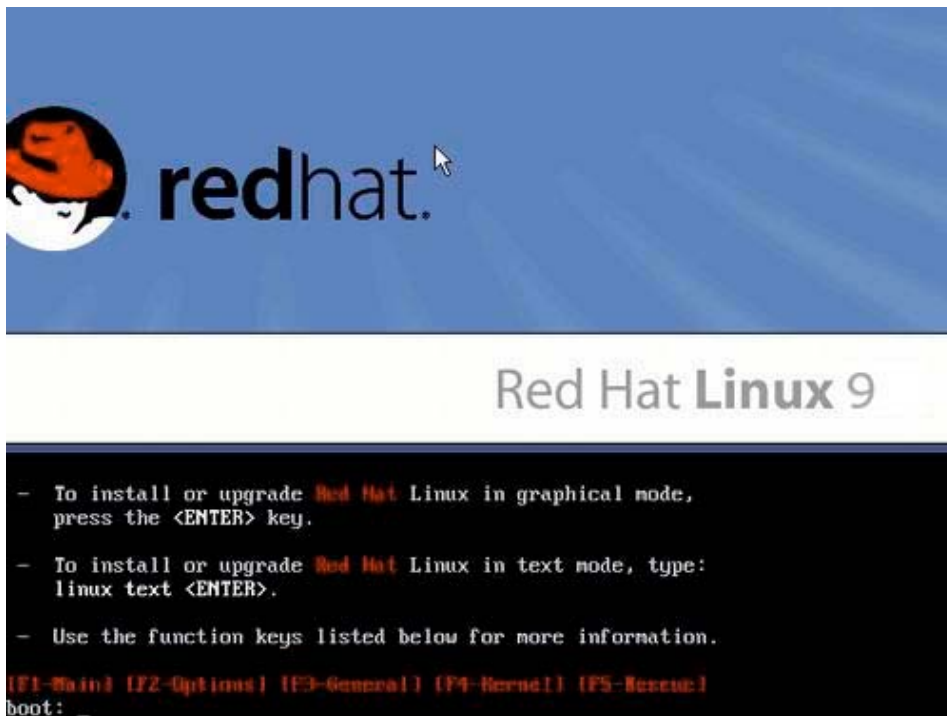


INSTALL Redhat 9.0 Server

1. การติดตั้ง Linux Redhat 9.0 เป็น Server แบบ แบ่ง Partition อัตโนมัติ

การติดตั้งสามารถติดตั้งได้ทั้ง Text Mode และ Graphic Mode เมื่อติดตั้งแล้วมีส่วนที่แตกต่างกันมากอยู่อย่างหนึ่งคือเรื่องของการแบ่ง Partition ของ Hard disk ให้ตรงกับความต้องการ สำหรับ Red Hat 9.0 มีให้เลือกทั้งที่แบ่งให้โดยอัตโนมัติและผู้ดูแลระบบสามารถแบ่งได้ด้วยตนเองตามความเหมาะสม กรณีนี้ผู้เขียนขอแนะนำการติดตั้งแบบอัตโนมัติมีขั้นตอน ดังนี้

ขั้นที่ 1. เตรียมบูตจากแผ่น CDROM โดยให้ Set CMOS ให้บูต CDROM ได้แล้วใส่แผ่นที่ 1 จะปรากฏ ดังรูป



- เมื่อบูตจากแผ่นแล้ว จะขึ้นข้อความ มาให้คือ
 - ข้อที่ 1 install แบบ graphic ให้ Enter
 - ข้อที่ 2 install แบบ Text mode ให้พิมพ์ข้อความ Text แล้ว Enter
 - ข้อที่ 3 ให้ใช้ function keys F1 F2 F3 F4 F5 เลือก Options อื่นๆ ได้อีก
- ในที่นี้ให้กด Enter

ขั้นที่ 2. เมื่อ Enter แล้ว จะมีการถามการตรวจสอบ CD ให้เลือก Skip ผ่านไป

ขั้นที่ 3. เมื่อ Skip ผ่านไปแล้วจะเป็นการต้อนรับสู่การติดตั้ง Welcome To Red Hat Linux ให้คลิก Next ดังรูป



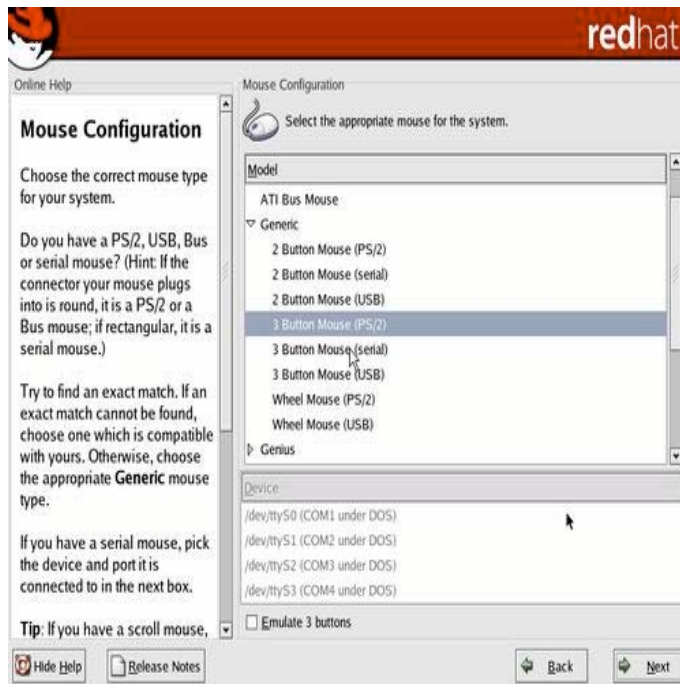
ขั้นที่ 4. แสดงหน้าจอของการเลือก ภาษาที่ใช้ในการติดตั้ง ให้คลิก Next เพราะเครื่องจะกำหนดภาษา English มาให้เป็นค่าเริ่มต้น ถ้าหากต้องการภาษาอื่น สามารถเลือกได้



ขั้นที่ 5. ให้เลือกเป็นพิมพ์ที่ใช้ในระบบเมื่อเลือกแล้ว ให้คลิก Next



ขั้นที่ 6 ให้เลือก Mouse ที่ติดตั้งในระบบถ้าเป็น Serial Mouse ให้ผู้ใช้เลือกด้วยตัวเอง ถ้าเป็น PS2 Red Hat จะรู้จักโดยอัตโนมัติ ให้เลือกให้ถูกต้องแล้วคลิก Next



ขั้นที่ 7 ให้เลือกชนิดของการติดตั้ง มี 4 แบบ คือ

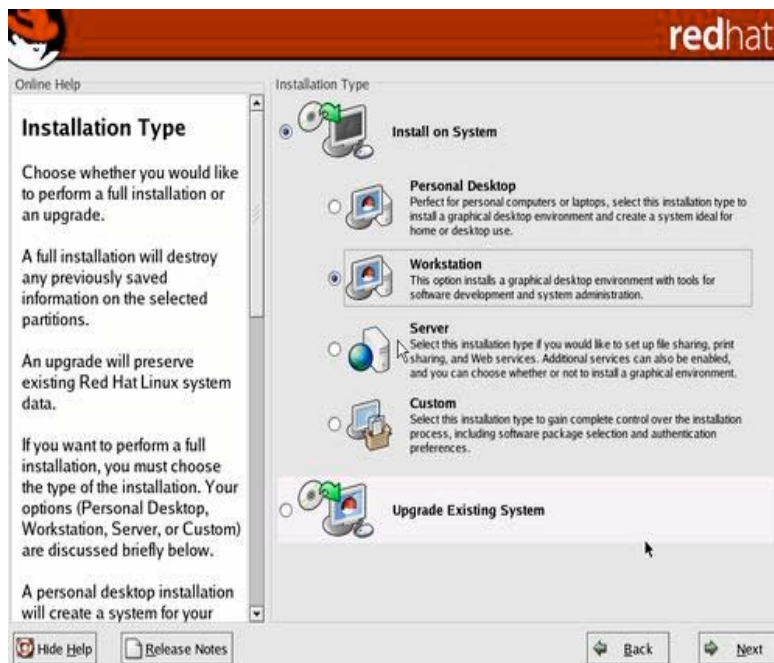
Personal Desktop ติดตั้งบนเครื่อง PC หรือ Note Book ไว้ใช้ส่วนตัว

Workstation ติดตั้งเพื่อเป็นเครื่องลูกข่าย

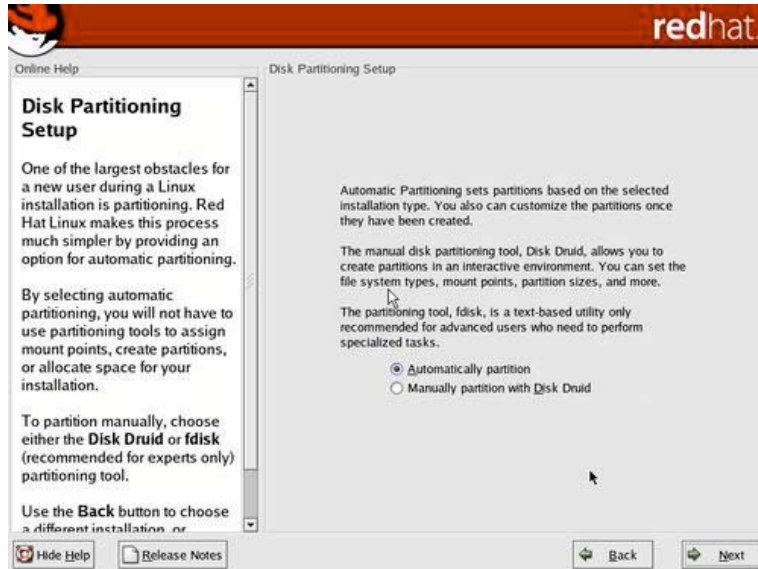
Server ติดตั้งเพื่อให้บริการเป็นเครื่องแม่ข่าย

Custom ผู้ใช้เลือกติดตั้ง Package ด้วยตนเองซึ่งเหมาะสำหรับผู้ชำนาญเท่านั้น

ให้เลือก แบบ Server แล้วคลิก Next



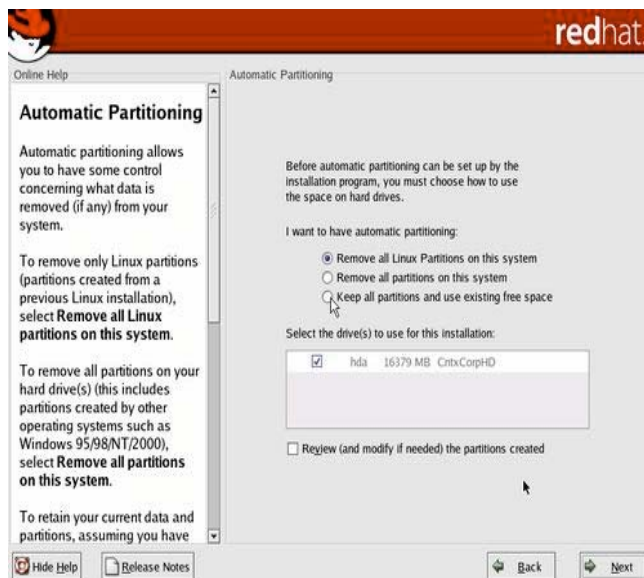
ขั้นที่ 8. เมื่อเลือกแบบการติดตั้งแล้ว จะแสดงหน้าจอในส่วนของการแบ่ง Partition หรือจะเป็นการแบ่งแบบอัตโนมัติก็ได้ ในที่นี้ให้เลือกการแบ่งแบบอัตโนมัติเพราะจะลงระบบปฏิบัติการอันเดียว ถ้าหากอยากลงระบบปฏิบัติการตัวอื่นด้วยเช่น MS Windows ในเครื่องเดียวกัน ก็ต้องเลือกแบบ Disk Druid แล้วแบ่ง Partition เป็น Vfat ซึ่งในที่นี่ให้คลิกที่หน้า Automatically Partition แล้วคลิก Next



ขั้นที่ 9. มีให้เลือกรูปแบบ Partition ซึ่งมีการเลือกอยู่ 3 รูปแบบ คือ

- Remove all Linux Partitions on the system คือลบ Partition ทั้งหมดที่เป็น Linux ในระบบ
- Remove all partitions on this system คือลบ Partition ทั้งหมดในระบบ
- Keep all partitions and use existing free space คือข้ามพาดิชั่นที่มีอยู่แล้วเลือกใช้พื้นที่ว่างในการติดตั้ง

ให้เลือกแบบ Automatic แล้ว คลิก Next

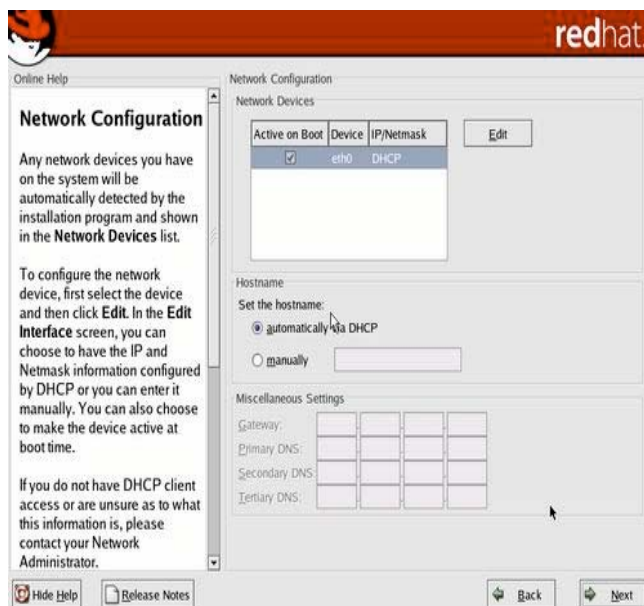


ขั้นที่ 10. ให้เลือกระบบ Boot Loader มี 2 แบบ คือ LILO รุ่นเก่า และ GRUB ซึ่งเป็นตัวใหม่กว่า
เลือกได้แล้ว ให้คลิก Next



ขั้นที่ 11. ให้กำหนดค่า Network มีขั้นตอน ดังนี้

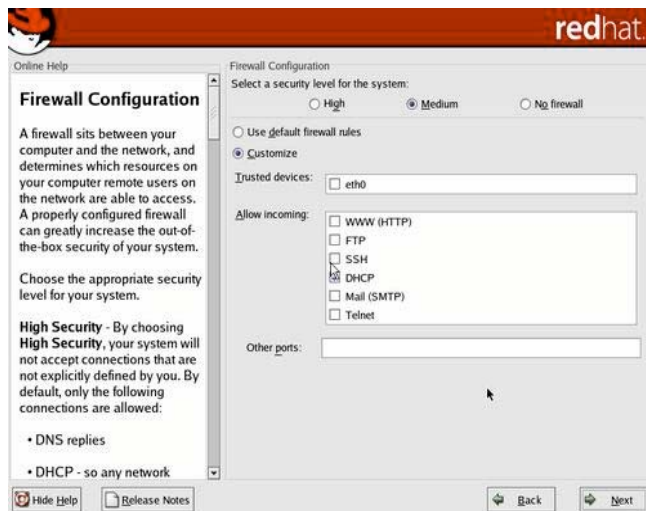
1. เลือก Edit ยกเลิก DHCP
2. ป้อนหมายเลข IP Address เป็นแบบ Static เช่น 202.29.34.20
3. เลือก Manually แล้วตั้งชื่อ Host เช่น ripb.ac.th
4. ป้อน IP Address ที่ให้บริการเป็น Gateway เช่น 202.29.34.1 เพื่อติดต่อเครือข่ายภายนอก
5. ป้อน IP Address ที่ให้บริการ DNS เช่น 202.29.34.2 ที่ให้บริการชื่อ



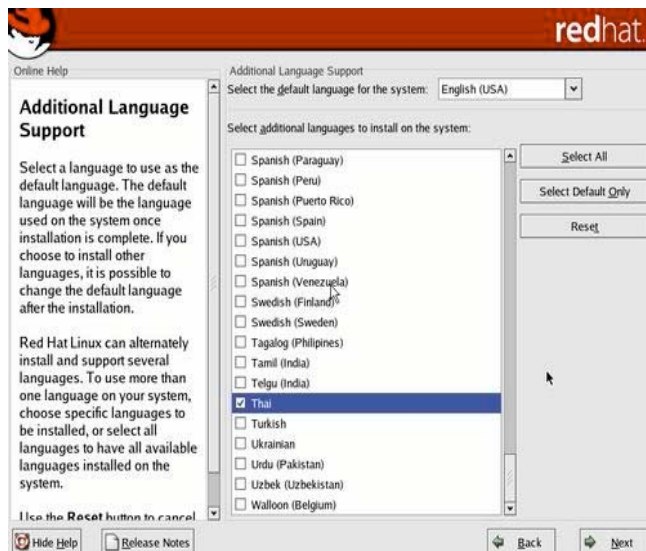
ขั้นที่ 12. ให้กำหนดการรักษาความปลอดภัยของระบบ มีให้เลือกอยู่ 3 แบบ ดังนี้

1. High เป็นระบบป้องกันขั้นสูง
2. Medium เป็นระบบป้องกันปานกลาง
3. No Firewall ไม่มีระบบป้องกันอะไรเลย

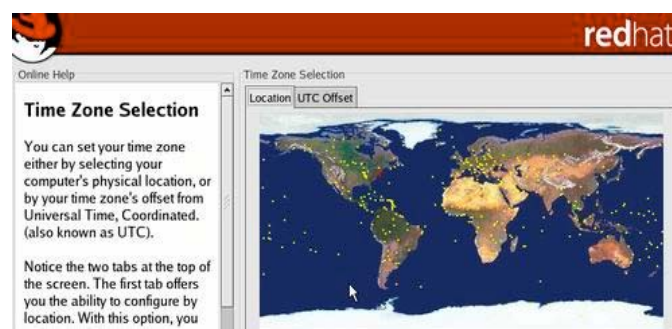
ในเรื่องของระบบรักษาความปลอดภัยถ้าหากเลือกสูงมากเกินไปก็ทำให้มีปัญหาในการทดลองใช้เมื่อ Configuration ในระบบได้ควรจะศึกษาให้เข้าใจก่อนว่ายอมให้ Port อะไรผ่านบ้างและต้องการป้องกันอะไร ถ้าหากยังไม่แน่ใจให้เลือก No Firewall แล้วทำระบบป้องกันภายหลังได้ ให้คลิก Next



ขั้นที่ 13. การเลือกภาษาที่ต้องการใช้งานในระบบให้เลือกภาษาที่ต้องการ เช่น ภาษาอังกฤษ/ภาษาไทย ให้เลือก English และ Thai เสร็จแล้ว ให้คลิก Next



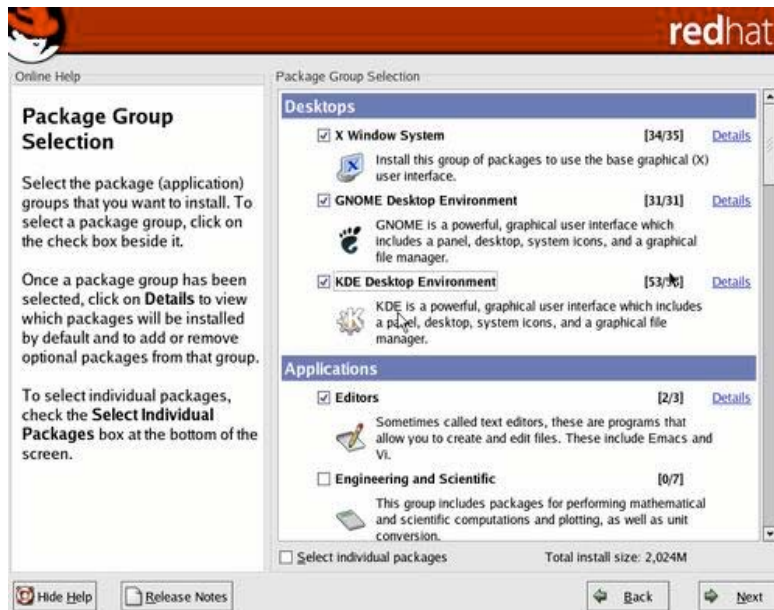
ขั้นที่ 14. ให้เลือก Time Zone เป็นการกำหนดเวลาให้กับระบบในประเทศไทย ให้เลือกเป็น Asia/Bangkok



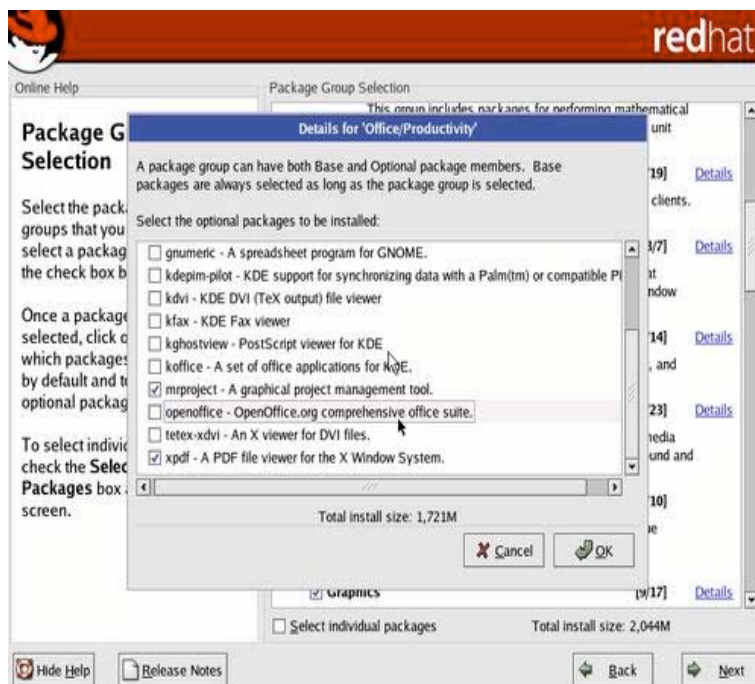
ขั้นที่ 15. ให้ใส่รหัสผ่านของ Root และยืนยันความถูกต้องอีกครั้ง เมื่อใส่รหัสผ่านถูกต้องแล้วคลิก Next



ขั้นที่ 16. ให้การเลือก Package ในการ Install หากต้องการลง Package ให้คลิกเครื่องหมายถูกข้างหน้า Package นั้น แต่ละ Package จะมี Details ให้เลือกอีก



ขั้นที่ 17. เมื่อคลิกที่ Details จะปรากฏรายละเอียดเพิ่มเติมมาให้เลือกเมื่อเลือกเมื่อเลือกได้ตรงกับความต้องการแล้ว เลือก OK แล้วเลือก Package อื่นๆ ตามต้องการ ครบแล้วให้คลิก Next



ขั้นที่ 18. พร้อมเริ่มการติดตั้ง



ขั้นที่ 19. Red Hat จะเริ่มการแบ่ง Partition และ Format Hard disk เมื่อติดตั้งเสร็จจะถามให้สร้างแผ่น Boot Disk หรือไม่ จะสร้างก็ได้ หรือจะไม่สร้างก็ได้

ขั้นที่ 20. เป็นการเลือก Configuration ของการ์ดจอ และ การเลือกจอภาพ คลิก Next

ขั้นที่ 21. เลือกการ Login แบบ Text หรือ Graphic

ขั้นที่ 22. การติดตั้งเสร็จสิ้น

ขั้นที่ 23. เมื่อ Login เข้าสู่ระบบแล้ว Configure มีดังนี้

1. การสร้าง User คนแรก ให้ใส่ชื่อและรหัสผ่านแล้วคลิก Next ต่อไป
2. การกำหนดเวลา ให้คลิก Next ต่อไป
3. การตรวจสอบ Sound Card และเสียง คลิก Next ต่อไป
4. การกำหนดให้ลงทะเบียน Red Hat Network คลิก Next ต่อไป
5. การกำหนด Additional CDs ให้คลิก Next ต่อไป
6. เสร็จสิ้นการติดตั้งสมบูรณ์ให้คลิก Exit

ขั้นที่ 24. เมื่อการติดตั้งสมบูรณ์แล้วให้ Login ในช่อง Username ให้ใส่ root แล้ว Enter แล้วใส่รหัสผ่านให้ถูกต้องแล้วจะเข้าสู่ระบบการทำงานของ Linux Redhat 9.0

